

TOSHIBA Canvio Connect Pogoplug軟體安裝使用說明



隨時存取並分享您電腦上的檔案

透過TOSHIBA Canvio Connect 所附贈的Pogoplug軟體下載至電腦，並按照安裝步驟建立新帳戶後，只要電腦處於開機狀態，透過網路，就能夠從其他電腦或行動裝置上存取您電腦中的檔案。若需增加更多儲存空間，請將東芝外接式硬碟連接至電腦，並將該磁碟增加到您的 Pogoplug PC 帳戶，即可使用。



將東芝外接式硬碟連接到電腦

下載小叮嚀

1. 依照各家防毒軟體的不同，本軟體有可能會被判斷成可疑軟件或病毒。
2. 本軟體需要Toshiba Canvio Connect 2.5吋硬碟作為軟體認證。
3. 使用本軟體的遠端服務時，皆須連結網路並關閉防火牆（關閉方式請依洽作業系統及防毒軟體供應商）。
4. 使用本軟體時，被連結電腦必須為開機且Pogoplug PC 為『執行』的狀態。
5. 使用雲端功能則不受上述第4點所影響。



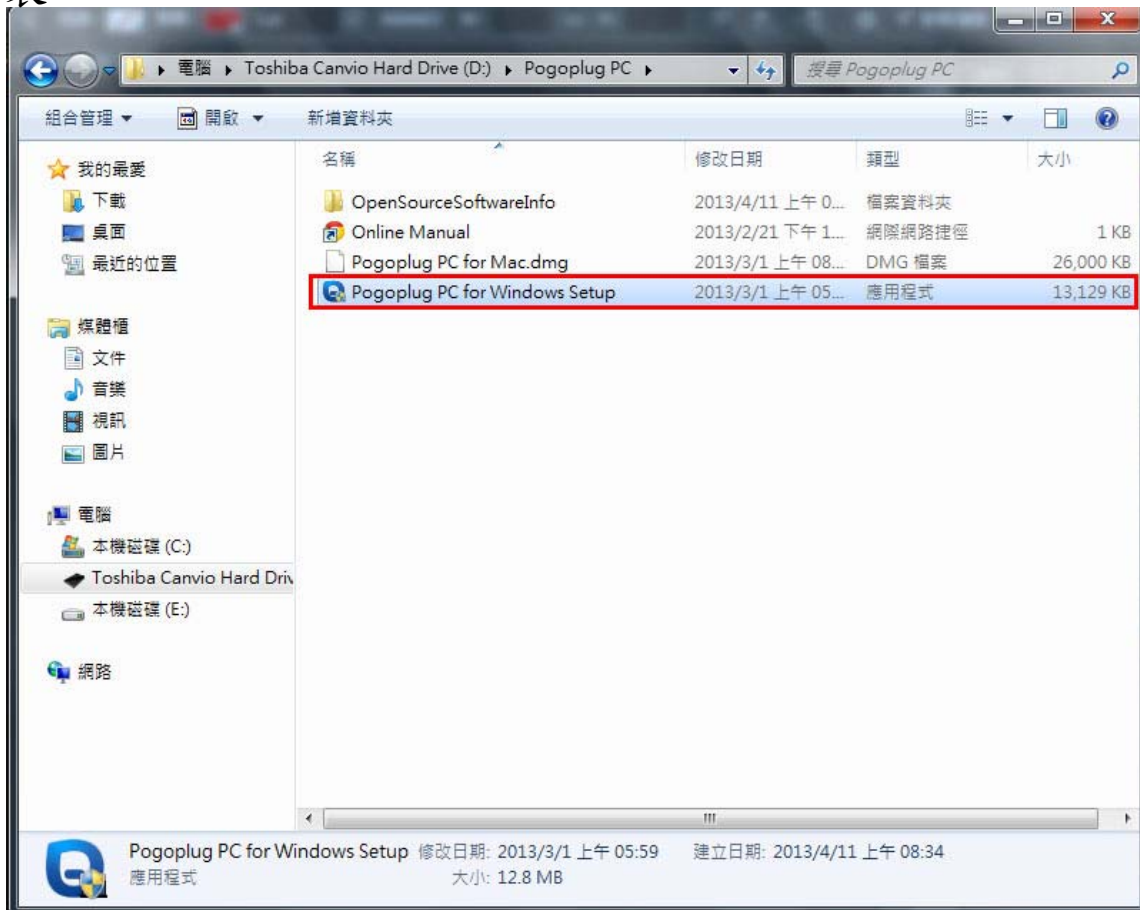
編者：245351 白話電腦 (www.redfox.com) 網路電子科

©2008 Redfox.com

AFASTOR

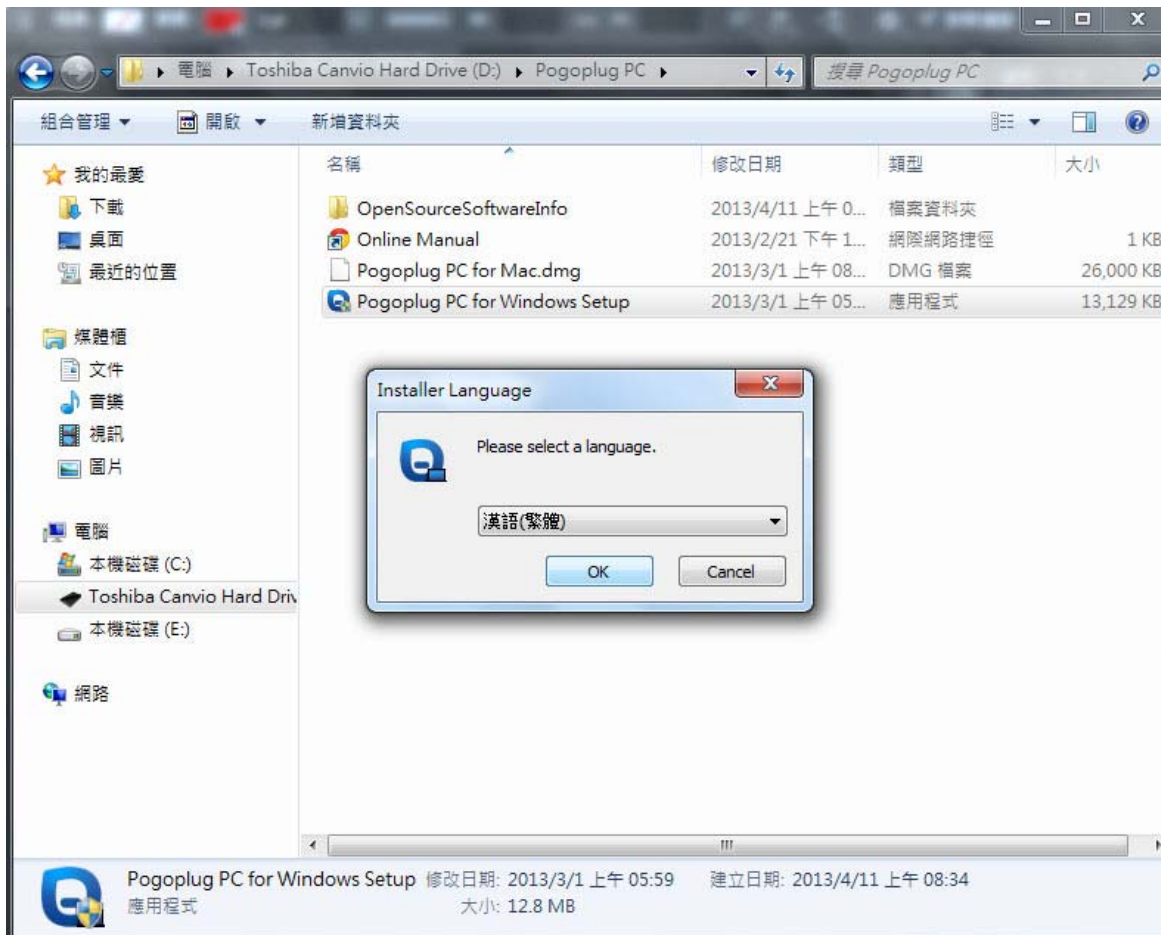
安裝步驟

1. 將TOSHIBA Canvio Connect 連接電腦，並找到Pogoplug PC目錄內的安裝軟體，進行安裝。



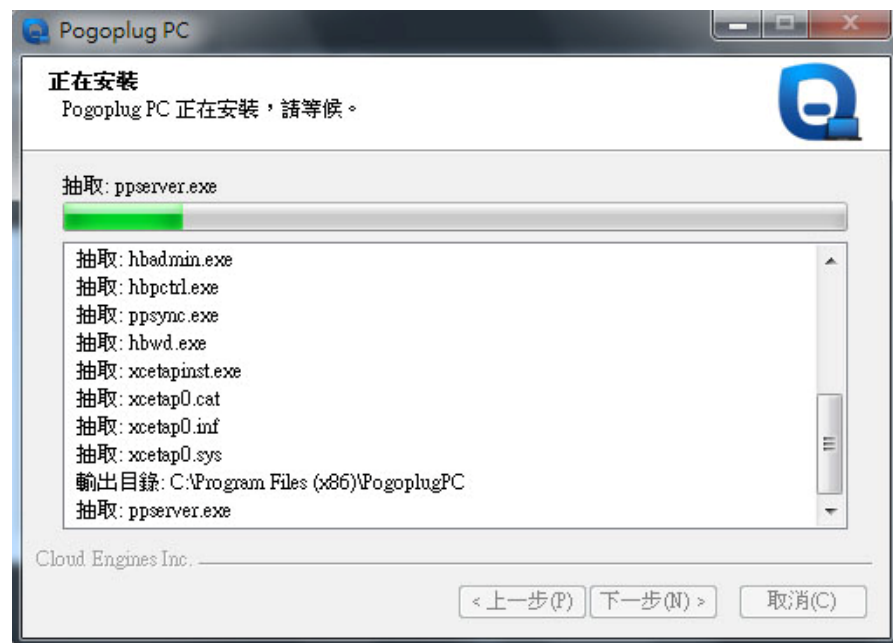
安裝步驟

2. 軟體安裝頁面，依照系統給的指示按照步驟安裝



安裝步驟

2. 軟體安裝頁面，依照系統給的指示按照步驟安裝



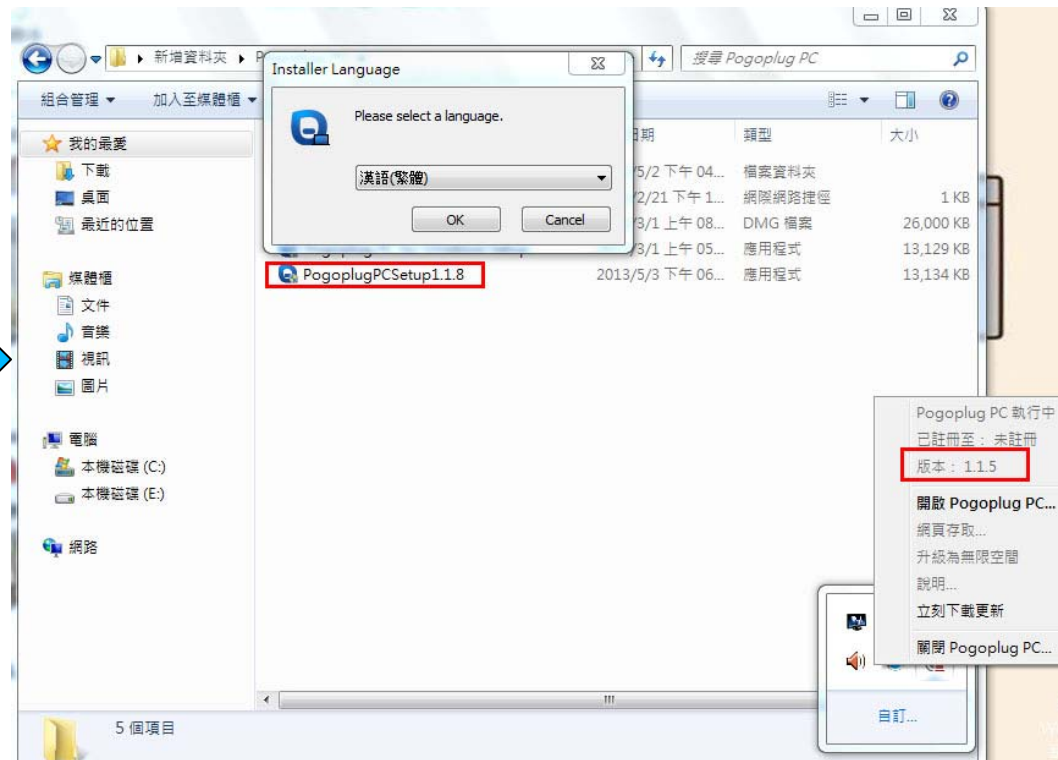
安裝步驟

3. 安裝過程會出現要求安裝XCETAPO Provider 網路介面卡，建議選擇不要安裝。



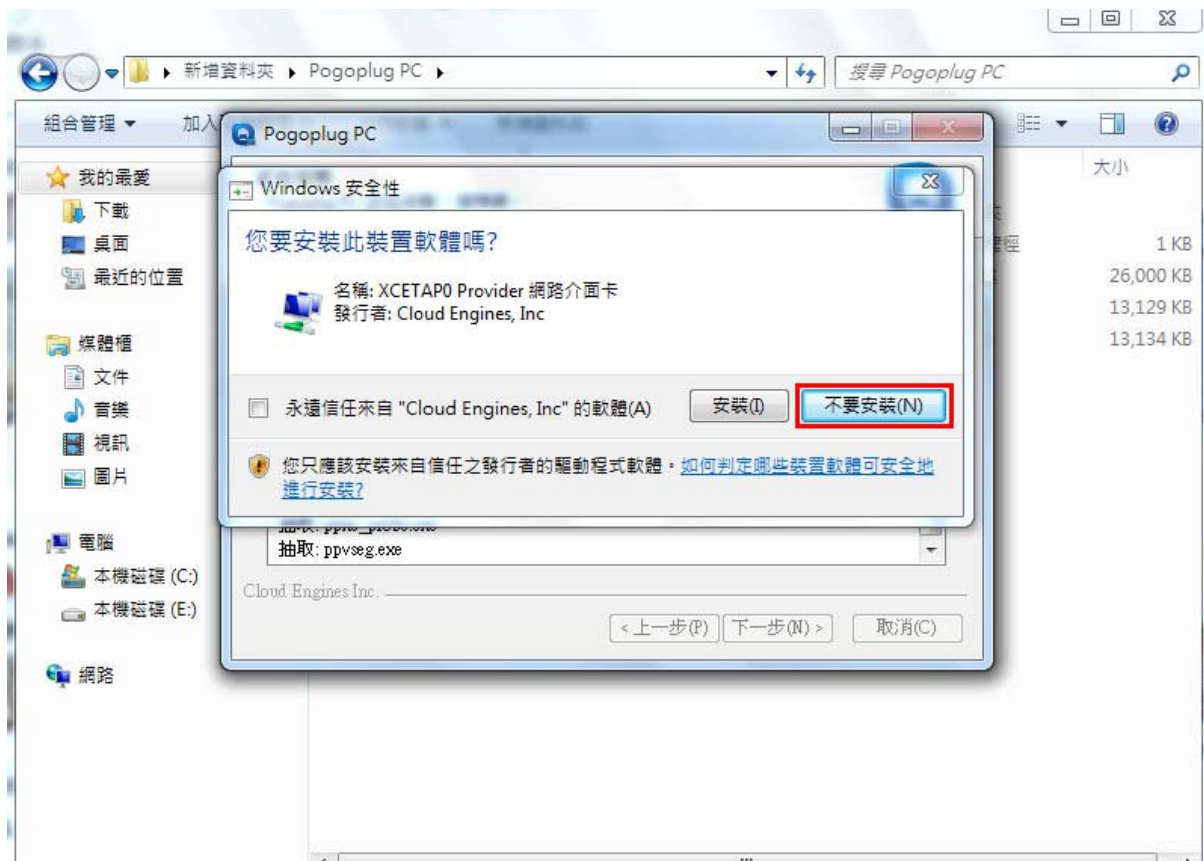
安裝步驟

4. 安裝完成後，請先進行軟體更新，原本的軟體版本為1.1.5，更新版的軟體為1.1.8。



安裝步驟

5. 更新時也會遇到安裝時相同的問題，建議選擇**不要安裝**。



安裝步驟

6. 更新安裝完成之後，會出現帳號註冊的頁面，請依軟體指示註冊。



The image shows a screenshot of a web browser window titled "Pogoplug PC". The page has a blue header with the "pogoplug" logo. The main content area is white and contains the following elements:

- Centered text: 建立您的帳戶
- Input field: 電子郵件
- Input field: 密碼
- Checkbox: 我接受 Pogoplug 的條款和條件
- Blue button: 建立帳戶
- Text below button: 已經有帳戶? 登入 [登入](#)

安裝步驟

7. 註冊完畢之後，會出現要求解鎖訊息，請將TOSHIBA Canvio Connect外接式硬碟接上電腦即可，如果已經接上電腦但還是有此訊息出現，請先將硬碟移除再重新接上電腦即可解除鎖定。

請注意，本軟體的解鎖動作，只能使用Toshiba Canvio Connect 外接式硬碟來進行解鎖，其他的版本無法執行此動作，解鎖完畢之後，即可永久使用此軟體。



安裝步驟

8. 預設頁面，有5個可以遠端讀取電腦中的資料夾，可藉由『+』鍵新增資料夾，『-』鍵刪除資料



安裝步驟

9. 註冊解鎖完畢後，即擁有**10G的免費雲端空間**可使用，若想升級為**無限雲端空間**則需另行付費，費用為**4.95美金/月**



Pogoplug操作使用說明



Pogoplug 操作使用說明 ([連結](#))