



NTI CORPORATION

NTI Backup Now EZ

NTI Backup Now EZ 使用手册

Backup Now EZ 使用手册

© 2010 NTI Corporation

目錄

簡介	3
介紹 BACKUP NOW EZ	5
主介面概覽	6
建立和設定備份作業	8
歡迎介面	10
修改檔案和資料夾	10
修改備份目的地	10
修改備份時間表	11
執行和管理備份作業	12
執行備份作業	14
編輯備份作業	14
啓用/禁用作業	14
還原作業	15
建立可開機的 CD/DVD	16
開機執行 BACKUP NOW EZ	16

簡介

1 — 簡介

介紹 Backup Now EZ

主介面概覽

歡迎使用 Backup Now EZ!

我們的軟體允許用戶設定的作業去複製一個或多個資料夾(備份原始資料)到另一個特定的位置(備份目的地)。備份作業是被預定的，按照用定義時程定期地去更新備份資料夾的資料。您能設定每隔多少分鐘，或者每天的指定時間有規律的去執行備份作業，或者每當備份的資料被改變的時候去執行。Backup Now EZ 不僅僅能還原您的資料檔，而且還包括程式和作業系統。

Backup Now EZ支援備份到外接的USB硬碟。

另外，Backup Now EZ 提供下列的主要的新功能：

磁碟鏡像增量備份

為系統做一個原始的完整的鏡像備份，然後提供每天一次或每週一次資料修改時做資料增量保護(IDP), 保持鏡像總是最新的資料。

多個還原點

靈活地多個還原點使用能夠在任何時候還原系統。

快速搜索還原

有助於在備份資料檔裏查找需要的檔案，不用手動的在檔案裏搜查。

備份作業狀態控制臺

為用戶提供備份工作的一個總體概覽/狀態。

目的地容量警告

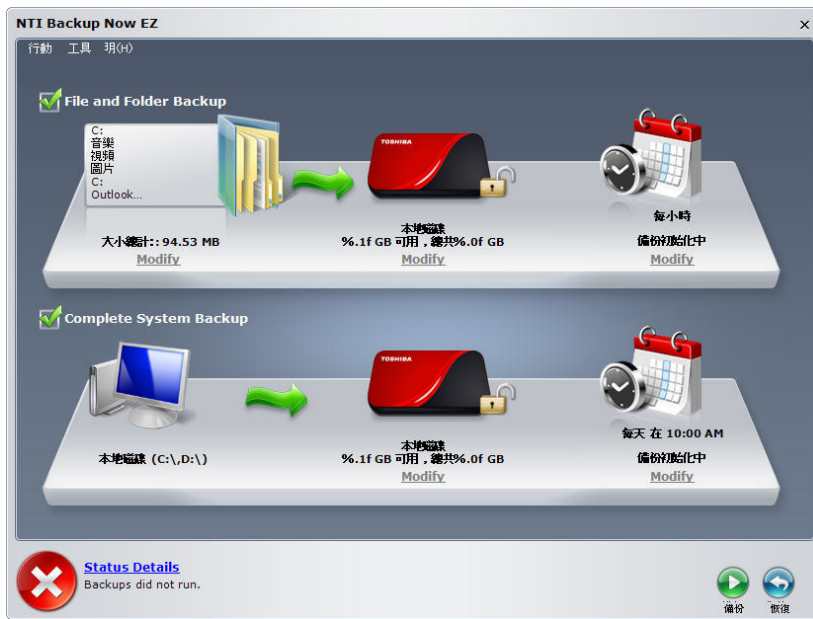
當你備份的目的地空間容量不足時，會出現警告訊息。

備份優先順序

調整CPU優先順序到任一級別，加速備份操作或者別的應用程式。

主介面概覽

當 Backup Now EZ 啟動，主介面顯示兩個備份作業和不同的選項，允許你去修改，啟動禁用作業。這部分描述的是選單欄各選項的功能。



備份窗口

"修改"

對所選定作業的詳細內容做修改。

"狀態詳細資料"

啟動到作業狀態視窗，列出作業詳細的資料。

行動選單

"備份"

馬上執行所選定的作業。

"還原"

打開還原作業的視窗，選擇和還原檔案或資料夾。

"啟動"

啟動所選定的作業。

"停用"

停用備份作業。

"取消"

取消備份作業。

"離開"

關閉程式。

工具選單

"查看日誌檔"

查看日誌檔選單項為所選定的作業打開日誌檔。

"建立可開機?的CD/DVD"

啓動建立開機光碟視窗製作一張可引導的還原CD/DVD。

幫助選單

"幫助主題"

啓動NTI Backup Now EZ說明文件。

"註冊NTI軟體"

連結至NTI網站註冊軟體。

"關於"

顯示版本資訊和年份。

建立和設定備份作業

2—建立和設定備份作業

歡迎介面

修改檔案和資料夾

修改備份目的地

修改備份時間表

歡迎介面

當Backup Now EZ第一次啓動的時候，會彈出一個歡迎視窗去顯示兩個備份：檔案和資料夾的備份，與完整系統的備份。你可以點擊“修改”的連結去更改備份的設定。同意備份設定的修改，點擊“確定”繼續。

修改檔案和資料夾

要修改預設來源只需要點擊資料夾圖示下邊的超連結。在這一步裏被選擇的資料夾和檔案是備份的來來源資料；將會被複製到備份的目的地。

修改來源資料：

1. 在視窗的左邊，有兩個區域你能選擇檔案和資料夾：我的檔案，和檔案備份的進階設定。注意：你不可以修改完全系統備份的來源資料。

我的檔案:

標籤能夠使你更快速的選擇在電腦上更常用的資料。你可以從以下選項中選擇一些檔備份：多媒體 (視頻，音樂，&圖片)，Office (PowerPoint文件，Word文件，Excel文件， & Acrobat)，郵件 (Outlook)，和 喜愛收藏 (IE 我的最愛)。

進階設定:

你可以從現有的電腦上選擇特有的檔案和資料夾就好像選擇桌面上的資料夾。通過表單的右面可以流覽和選擇需要備份的資料，只需要勾選檔案和資料夾的左邊的方塊。所有被勾選的檔案和資料夾都會被包含在備份作業裏。

2. 點擊“完成”。

修改備份目的地

要修改預設的目的地只需要點擊磁碟機下邊的圖示的超連結。這一步你可以設定備份目的地的位置。每一個目的地圖表都顯示了已用和未用的空間量。

設定備份的目的地：

1. 選擇備份目的地，圈選目的地磁碟機的圓圈。

注意：

當你點擊選擇目的地的下面的資料夾時，你可以指定任一資料夾。

3. 當你已選擇好目的地後，點擊“完成”。

以下的是其他的一些選項：

- **目的地容量警告**
當備份目的地容量達到你設定的極限值時，會出現一個警告資訊。你可以設定極限值從50%-100%。
- **資料加密 (沒有提供在中國版)**
使用256位元 AES加密資料，您必須輸入密碼才能打開被加密的資料。在還原過程中，程式會正確讀取解密的資料。

修改備份時間表

要修改預設的備份時間表，只需要點擊時鐘/日曆圖示下的超連結。Backup Now EZ會去備份來源資料，在指定的4個不同的時間間隔裏。而右邊の日曆則會顯示備份的時間表。

時間

設定每天備份的時間進行備份。

每天

設定備份時間和日期間隔進行備份。

每週

設定每週特定的日期進行備份。

每月

設定每個月特定月份和日期進行備份。你甚至可以設定每個月的最後一天進行備份。

當時間表已經設定好，點擊“完成” 返回主介面。

備份優先順序

這個功能允許用戶調整CPU優先順序到任一級別，加速Backup Now EZ或者別的應用程式。例如，當你選擇較快的電腦，就會加速其他的應用程式，備份操作的速度就會降低。

執行和管理備份作業

3—執行和管理備份作業

執行備份作業

編輯備份作業

啓用/禁用作業

還原作業

建立可開機的 CD/DVD

開機執行 Backup Now EZ

執行備份作業

執行備份作業的定義是主動地把來源資料複製到備份位置的過程。

開始執行備份作業

1. 在主界面里，從作業列表裡勾選作業名稱左邊方塊去選擇備份作業。
2. 確定備份作業是被啓用的。如果是禁用的，選擇該作業左邊方塊去啓用它。
3. 在選擇你需要的作業後，打開行動選單選擇“備份”或者點擊主介面右下角的備份按鈕。

此作業會立即執行，時鐘和日曆圖示下的進度條會顯示備份作業的進展。

編輯備份作業

和重新設定作業

1. 只需要點擊作業詳細設定上的“修改”。
2. 編輯視窗會開啓，你能編輯備份的詳細設定。

啓用/禁用作業

啓用/禁用備份作業

1. 勾選備份作業左邊的核取方塊去啓用和禁用作業。使用行動選單，選擇“啓用”或者“禁用”。

注意：

- 選定作業是通過選取作業左邊的核取方塊，透過行動對作業起作用。

還原作業

還原檔案與資料夾

1. 在行動選單裏選擇“還原”，或者點擊主介面右下角的還原按鈕。
2. 瀏覽到想要還原的檔案和資料夾，然後勾選項目左邊的方塊選定資料。在還原進行中，會核對所有的檔案和文資料夾。

注意：

左窗格展示的是要還原的資料夾，右窗格展示資料夾中詳文件列表。

3. 點擊“還原”按鈕還原備份作業。

還原檔案與資料夾時，你也可以改變還原的位置。

位置

您可以選擇原始位置把資料還原到原來的的位置，或者選擇改變還原的位置。

還原完整的系統

1. 在行動選單選擇“還原”，或者在主介面的右下角點擊還原按鈕。
2. 會提示插入一張可開機的CD/DVD光碟然後點擊“確定”。
3. 程式會重啓動電腦，需要把電腦CD-ROM設定為第一順位啓動裝置。
4. 選擇你需要的還原點（日期和時間），然後點擊“還原”按鈕。
5. 還原成功後，會提示你移走 可開機的光碟，然後點擊“確定”。

建立可開機的 CD/DVD

選擇要還原的磁碟機和步驟：

1. 下拉工具選單，然後選擇“建立可開機CD/DVD”。
2. 從下拉選單裏選擇需要的光碟機。
3. 插入空白的CDR/RW或者DVDR/RW光碟。
4. 點擊“開始”，建立可開的光碟。

開機執行 Backup Now EZ

如果有啓用的作業被設定爲開機啓動或者系統在重啓或關機之前程式還在執行的，Backup Now EZ 就會在系統啓動時自動執行。當您要增加，刪除或備份的來源資料時，執行Backup Now EZ備份是非常重要的，這樣才能確保您的備份目的地的檔案是最新的。